

Miksi kärsiä ilmankosteudesta ?

Asunnon viihtyvyyteen vaikuttaa suurelta osin lämpötila sekä ilman kosteus. Kylmä tai lämmin ilma yhdistettynä suureen ilmankosteuteen voi tehdä olon vaikeaksi ja ikäväksi. Hyvä ilmankosteus on 45(55 % suhteellista kosteutta.



Mistä kosteus tulee ?

Nelihenkinen perhe tuottaa jopa 12 l vesihöyryä päivässä (pesemällä, ruoanlaitolla, kylpemällä, käymällä suihkussa ja myös hikoilemalla ja hengittämällä). Suurin syy kosteuden on kuitenkin kondensoitunut vesi myös nykyaikaisissa asuintiloissa, jotka hyvän eristyksensä vuoksi sulkevat vesihöyryn sisälle, koska lämmin ilma "sitoo" paremmin kosteutta. Ja kun lämpötila laskee, ilmasta tulee kosteaa ja liika kosteus laskeutuu kylmemmille pinnoille, kuten ikkunoihin ja seinisiin. Kondensoitunut vesi saattaa aiheuttaa vahinkoa asunnollesi: mm. taulut ja tapetit kärsivät. Myös hometta, punkkeja ja sieniä kehittyy nopeasti. Aikaa myöten asunnosta voi tulla jopa terveydelle haitallinen, jolloin tulehdussairauksien, astman ja allergioiden riski kasvaa.



Miksi käyttäisin ilmankuivaajaa ?

Tehokas & taloudellinen

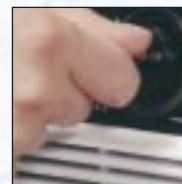
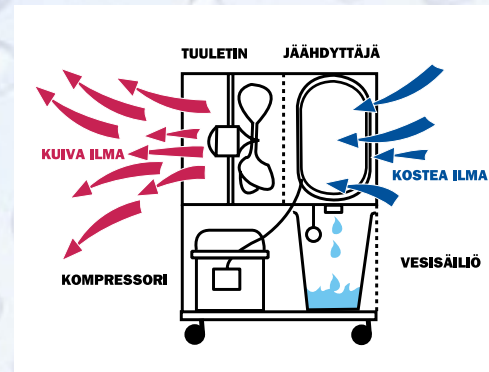
- Ei asennuskustannuksia.
- Heti käyttövalmis.
- Kosteusongelma häviää, ilman että sisälämpötilaa tarvitsee nostaa tai huoneen tuuletusta lisätä.

Miellyttävä, hiljainen ja käytännöllinen

- Kosteudensäädin asetetaan halutulle ilmankosteudelle, joka säätyy automaattisesti.
- Säädin kytkeytyy pois päältä, kun haluttu ilmankosteus on saavutettu, ja käynnistyy uudelleen, kun ilmankosteus nousee yli säädetyt tason.
- Valittavana kaksi nopeutta: hiljaisempi käyntiäänä ja suurempi teho.
- Vaihtoehtoina jatkuva letkuliitäntäinen kuivaus ja tyhjentävä säiliö.

Kuinka ilmankosteutta kuivataan?

Periaatteessa ilmankuivaaja toimii kuten pakastin. Tuuletin imee kostean ilman. Kosteus kondensoituu haihduttimen kierukoihin, joita kompressori jäähdyttää. Kuivempi ilma palautuu tämän jälkeen huoneilmaan.



Kosteudensäädin

Kosteudensäädin tunnistaa ympäröivän ilmankosteuden. Säädin voidaan säätää haluttuun ilmankosteuteen, jolloin säädin säätää ilmankosteutta ja pitää kosteuden automaattisesti halutulla tasolla.

Merkkivalo

Valo syttyy, kun on aika tyhjentää vesisäiliö.



Kaksi nopeutta

Asennossa 2 ilmankuivaaja toimii täydellä teholla (suurempi ilman läpivirtaus). Asennossa 1 ilmankuivaaja toimii hitaammin ja hiljaisemmin.



Wood's

Sopii kaikkiin kosteisiin tiloihin:

- kellariin
- pesuhuoneisiin
- kesämökeille
- veneisiin
- asuntovaunuihin
- varastoon, arkiin
- omakotitaloihin
- laboratorioihin
- leipomoihin
- yms...